

МИР ЭТРУСКОВ



К

этрускам

часто относят эпитеты «загадочные», «таинственные»

Этруски

(итал.

Etruschi

, лат.

Etrusci,

Римские заимствования у этрусков включают развитое инженерное искусство, в частности возм



Точные пределы Этрурии определить не представляется возможным. Начало истории и культуры

В VII веке до н. э. у народов, населявших Этрурию, появилась письменность. Точных свидетельств

Сторонники автохтонной версии происхождения этрусков отождествляли их с обнаруженной в I



Вплоть до середины XX в. «лидийская версия» подвергалась серьёзной критике, особенно после

По мнению А. И. Немировского, промежуточным пунктом миграции этрусков из Малой Азии в Италию



На материале античных источников и данных археологии можно сделать вывод о том, что в этно-

С этрусками раннего, египетского периода связывают легендарное племя турша, жившее в восточ-

Становление, развитие **этрuscoго государства** происходили на фоне [Древней Лодови](#) — ориентализма [эллинистического](#)

Основой процветания **Этрурии** было земледелие и **пастбищное** хозяйство, позволяло содержать скот и экспорти-

В недрах Апеннин залегали **свинец, медь, цинк, серебро, железная руда, олово, Игла** (разрабатывалось этру-



Этруски обожествляли силы природы и поклонялись множеству богов и богинь. Основными богами

В религии этрусков, как и в религии древних греков, центральное место занимало искусство



Этруски верили, что боги могут покарать людей за промахи и недостаток внимания к своим

На крышках саркофагов усопшие часто представлены возлежащими за пирашественным столом



К числу редких экземпляров относится крышка бронзовой урны с изображением юноши. Он пок

На алебастровом саркофаге из Пеллоскопе собранная распадающаяся фигура Мидридема, изображающая



Слева стоит Гипподамия, символизирующая опустошение (стала символом катастрофы и разрушения).

Мифологическая сцена, указывающая на неустойчивость и трагичность земной жизни, контраст

Для этрусской культуры характерны терракотовые вотивные посвящения и орнаменты, сделанные из

Протовиллановианский период

Самым важным из исторических источников, обозначивших начало этрусской цивилизации, явля

Периоды Вилланова I и Вилланова II

Своё название виллановианская культура получила по селению близ Болоньи, где были найдены



Этрурия

Культурный подъём в Этрурии, начавшийся в VIII—VII веках до н. э., связывается с влиянием мн

Период расцвета



В середине VII века до н. э. в Этрурию прибыл знатный грек Демарат из Коринфа. С его сыном Ламарком он основал в Коринфе колонийцев.

В 578 году до н. э. Тарквиний был убит, и власть перешла к его внебрачному сыну Сервию Туллию.

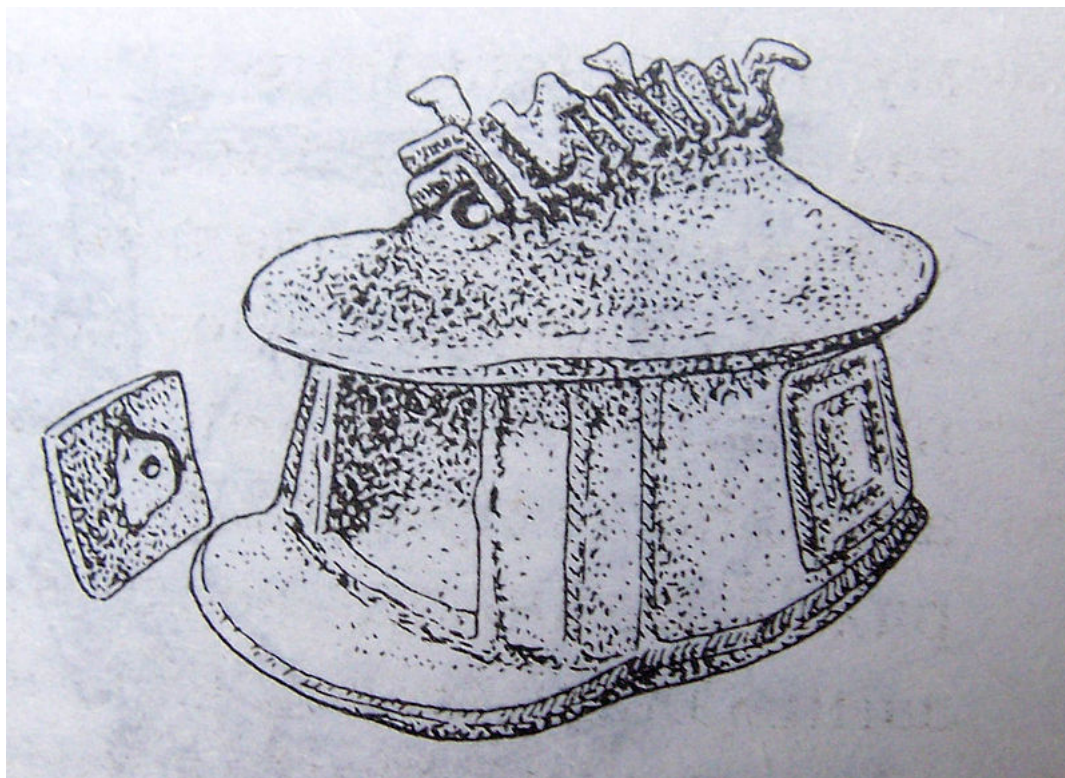
Около 525 года до н. э. этруски спустились в область Болоньи, являвшейся крупным центром культуры.

Около 535 года до н. э. этруски, объединившись с Карфагеном, вступили в сражение с фокейцами.



В VII веке до н.э. с ростом этрусского искусства под руководством [Помпидо](#) появились первые этрусские скульптуры.

Каждый из этрусских городов оказывал влияние на территорию, которую контролировал. Точные границы влияния были размыты.



Черветери был самым южным городом Этрурии, он контролировал залежи металлоносной руды,

От названия этого города (этр. — Цере) впоследствии произошло римское слово «церемония» —

Соседний город Вейи отличался отличной защитой. Город и его акрополь были окружены рвами

Признанным центром Этрурии являлся город Тарквиния. Название города происходит от сына и

При закладке города этруски соблюдали ритуалы, подобные римским. Выбиралось идеальное м

Описанные выше дома и гробницы принадлежали людям, которые могли себе позволить приобр



Археологическое изучение этруских погребений выявило социальное расслоение населения. Н



Установление у этрусков военной организации свободного населения позволяет говорить о нали

Этруски любили участвовать в боевых состязаниях и в играх, в которых прославление, дружба

Первые памятники культуры этрусков относятся к концу IX — началу VIII вв. до н. э. Цикл развит

Этруски долго сохраняли архаические культы первых италийских поселенцев и проявляли особе



Исходным пунктом этрусской культуры является культура тькумь сурдуй Вилларас (той-бразильский-сет

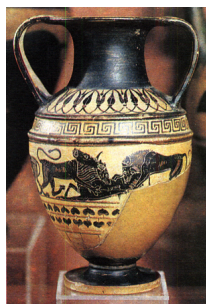
С вои [керамические](#) изделия этруски создавали, вдохнов

Приблизительно в середине II тысячелетия до н. э. этруски создавали изделия (судя по находкам в



Позднее излюбленным материалом стала продукция жителя восточной Италии — Фоссе-ди-Корчолы, буцкеро

В XII веке до н.э. под воздействием морских купцов из южной Италии в северную Италию явилась культура Розони, с



Через полтора столетия опять же под греческим влиянием в Этрурии утверждается чернофигурная керамика.

В VI веке получила распространение чернофигурная керамика, а в V веке — краснофигурная.



Среди произведений металлической пластики и бронзы особенно ценятся зеркала и украшения. Среди украшений нередко встречаются бусы и бусы.

Во множестве дошли до нас и этрусские зеркала, которые были не столько предметом повседневной жизни, сколько предметом роскоши.

Но особого мастерства и выразительности достигли этрусские ювелиры. Среди их изделий можно выделить бусы и бусы.



К числу непревзойден-

воль



Первые этрусские геммы, в том числе и из пегидитов, в которых встречается полевой шпат, а также нефрит и кальцит (резьба - бейлю)

В работе с бронзой этрускам не было равных. Это признавали даже греки.



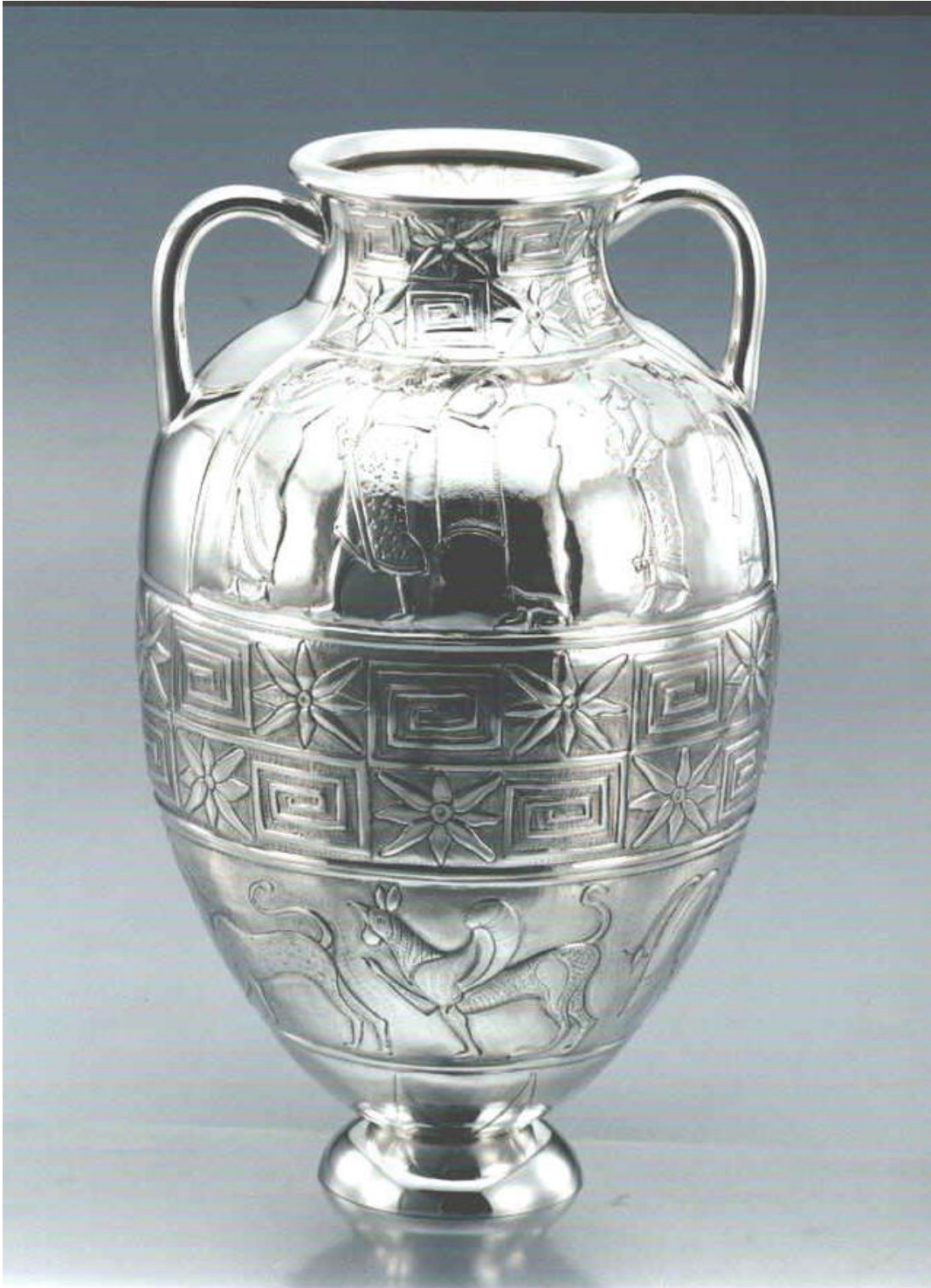
Особую категорию составляли предметы женского туалета. Одним из самых известных изделий

Самые лучшие предметы в этруском доме делались из бронзы. Пройно были утрачены, поскольку

По современным стандартам этрусские дома обставлены довольно скудно. Как правило, этруски



На протяжении столетий этруски и египтяне создавали роскошные украшения из золота и серебра. В украшениях



Одежда состояла главным образом из накидки Жрецы и Болгов не носили, но служили для

Ослабление господства

После 509 года до н. э., когда был свергнут Тарквиний Гордый, история Этрурии пестрит пробел

V столетие и первая половина IV века до н. э. стали временем борьбы этрусских государств с Ри



Вскоре на северные государства Этрурии напали галльские племена. Этруски лишились Болонь

Ассимиляция этрусков римлянами

В 265 году до н. э. вспыхнуло восстание в Вольсиниях. Римляне восстановили порядок и перене

Этруски в дальнейшем выступали союзниками римлян. В 225 году до н. э. этруски сражались на

После утраты независимости Этрурия некоторое время сохраняла культурную самобытность. Во

Таким образом, эта цивилиза-ция за пять столетий сумела соз-дать столь высокую культуру, что

С. Финогенова